



INFORME
DE FERIA

2024



Fruit Attraction

São Paulo

16-18 de Abril de 2024

Oficina Económica y Comercial
de la Embajada de España en São Paulo

Este documento tiene carácter exclusivamente informativo y su contenido no podrá ser invocado en apoyo de ninguna reclamación o recurso.

ICEX España Exportación e Inversiones no asume la responsabilidad de la información, opinión o acción basada en dicho contenido, con independencia de que haya realizado todos los esfuerzos posibles para asegurar la exactitud de la información que contienen sus páginas.

icex



INFORME
DE FERIA

17 de junio de 2024
São Paulo

Este estudio ha sido realizado por
[Marta Roldán Fernández]

Bajo la supervisión de la Oficina Económica y Comercial
de la Embajada de España en [São Paulo]

<http://brasil.oficinascomerciales.es>

Editado por ICEX España Exportación e Inversiones, E.P.E.

NIPO: 224240140



Índice

1. Perfil de la Feria	4
1.1. Ficha técnica	4
1.2. Sectores y productos representados	4
1.3. Datos de la «I» edición	5
2. Descripción y evolución de la Feria	6
2.1. Participación española	6
2.2. Servicios ofrecidos	7
2.2.1. Servicios dentro del recinto ferial	7
2.3. Datos estadísticos de participación	7
2.3.1 Perfil visitante	7
2.3.2. Perfil del expositor	8
2.4. Actividades de asociaciones o CCAA españolas	8
2.5. Testimonios y valoración de empresas españolas	8
3. Anexos	9
3.1. Cómo llegar	9
Transporte público	9
En coche	9





1. Perfil de la Feria



1.1. Ficha técnica

Página web: <https://www.ifema.es/fruit-attraction-sao-paulo/sobre-a-fruit-attraction-sao-paulo/>

Fechas de celebración del evento: 16-18 de abril de 2024

Frecuencia, periodicidad, cuántas ediciones lleva: 1º Edición

Lugar de celebración (localización detallada): São Paulo Expo Exhibition & Convention Center, Km 1,5 Rodovia dos Imigrantes – Vila Água Funda, São Paulo – SP, CEP: 04329-900 - <https://www.saopauloexpo.com.br/>

Horario de la feria: de 10h a 18h

Precios de entrada y del espacio: Gratis hasta el 10 de abril

Precio por m2: 450 \$ x m2

1.2. Sectores y productos representados

- Frutas
- Hortalizas
- Industria auxiliar y tecnología
- Logística



1.3. Datos de la «I» edición

TABLA 1. FRUIT ATTRACTION 2024.

Superficie: 9000m2

Servicios incluidos: Montaje 1º Participación (alfombra aplicada directamente al piso del pabellón, 1 estante expositor de frutas, 1 mesa con tablero de MDF o vidrio, 3 sillas fijas, 1 bote de basura de PVC, 1 mostrador octanorm, 1 enchufe).

Número de expositores: 300

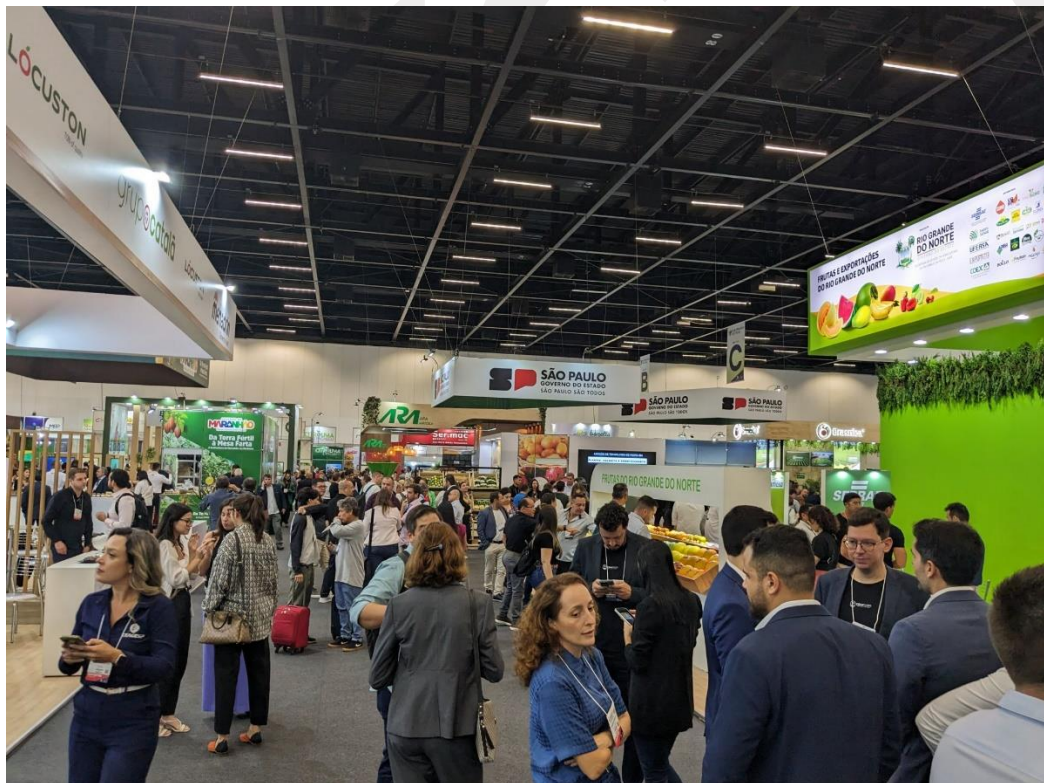
Número de visitantes: 12000

Número de pabellones oficiales: 1

Participación internacional: +45 países visitantes

Fechas de la próxima edición: 24-26 marzo 2025

Fuente: Página web de Fruit Attraction.





2. Descripción y evolución de la Feria

Fruit Attraction, la feria líder de la industria de frutas y verduras a nivel mundial celebró una primera edición en Brasil. El evento, organizado por IFEMA MADRID y FIERA MILANO BRASIL, reunió a toda la cadena de producción hortofrutícola durante los días 16, 17 y 18 de abril en São Paulo Expo.

Según datos facilitados por la organizadora, la feria contó con expositores nacionales e internacionales de 15 países y con la participación de 8 gobiernos estatales brasileños, que presentaron la mejor oferta de frutas, verduras, servicios y tecnologías del sector a un público de 12 mil profesionales de 45 países.

ApexBrasil patrocinó el Programa de Compradores Internacionales, que reunió a compradores de 32 países diferentes y se desarrollaron más de mil reuniones bilaterales. El evento también fue patrocinado por instituciones públicas tales como el Ministerio de Desarrollo, Industria, Comercio y Servicios, el Gobierno de Bahía, de Maranhão, la autoridad portuaria de Suape y diversas instituciones de São Paulo.

Entre los ponentes de los foros y seminarios encontramos:

- Altivo Almeida da Cunha - Consultor FAO
- Jorge Fregonese de Souza - ABRAFRUTAS
- Anderson Dib - ApexBrasil
- Marcio Guiot - Presidente de la autoridad portuaria de Suape.
- Wallison Torres - Secretario de Agricultura, Ganadería, Riego, Pesca y Acuicultura del Estado de Bahía
- Armando Junior - Secretario Adjunto de Desarrollo Económico de São Paulo.
 - Victor Lamarrão e Tenório Emerson – SAGRIMA - Maranhão
 - entre otros nombres importantes del sector

2.1. Participación española

En esta primera edición de la feria estuvieron presentes bajo el stand organizado por Extremadura Avante empresas procedentes de la región, entre las que se encontraban:

- AGRATO FRUIT
- STAR FRUIT
- LAND FRUIT
- LEMA
- NOGALNATURE
- TANY NATURE



Así mismo, participaron como visitantes otras empresas españolas procedentes de la región de Murcia:

- APOEXPA
- MOYCA
- EL CIRUELO
- HISPAGROUP
- DISTINET
- AFRUEX
- ITUM

2.2. Servicios ofrecidos

El área *Cooking Show by SP Negocios* ofreció una experiencia interactiva, donde reconocidos chefs prepararon recetas con frutas locales. Asimismo, el espacio Fruit Forum, patrocinado por el Gobierno de Bahía, el Gobierno de Maranhão, el Puerto de Suape y ApexBrasil, contó con un programa de más de 20 horas de contenido, abordando las tendencias actuales y oportunidades de negocio en el mercado brasileño de frutas y verduras.

El Programa de Compradores Internacionales tuvo lugar durante los tres días de feria y consistió en encuentros B2B entre compradores extranjeros, expositores y productores brasileños.

El espacio Fruit Forum contó con ponencias sobre los temas más actuales relacionados con las tendencias del sector hortofrutícola, calidad y diversidad, innovación, cadenas de exportación y acciones contra el desperdicio, entre otros eventos.

2.2.1. Servicios dentro del recinto ferial

- Wi-Fi
- Zona de restauración
- Consignas
- Información

2.3. Datos estadísticos de participación

2.3.1 Perfil visitante

- +85% de los visitantes deciden o influyen en la compra de productos y servicios del sector.
- +75% de las empresas que visitaron invierten en productos, servicios y tecnologías del sector todos los años.
- +98% afirmaron que regresarían para la próxima edición.
- 50% de los visitantes son productores, distribuidores, CEASAS o mayoristas.

Otros perfiles que también visitaron la feria fueron: importadores, transporte y logística, embalaje, supermercados, exportadores, hoteles y restaurantes.



Los países de procedencia de los visitantes a la feria fueron:

- Canadá
- Estados Unidos de América
- México
- Venezuela
- Colombia
- Ecuador
- Perú
- Brasil
- Paraguay
- Argentina
- Chile
- Mali
- Angola
- Egipto
- España
- Portugal
- Francia
- Alemania
- Polonia
- Turquía
- India
- Rusia
- China
- Australia

2.3.2. Perfil del expositor

De las 300 empresas y marcas expositoras:

- 60% de las empresas expositoras de productos frescos.
- 25% de las empresas expositoras de Industria auxiliar y tecnología.
- 15% de empresas expositoras de tecnología.

2.4. Actividades de asociaciones o CCAA españolas

Como se indicó anteriormente, Extremadura Avante organizó en colaboración con la Cámara de Comercio de Cáceres un stand para que las empresas extremeñas contasen con un espacio en el que mantener reuniones y atraer visitantes.

Otra comunidad que contó con representación institucional fue la de Murcia, por medio del Instituto de Fomento, que organizó visitas y reuniones con empresas brasileñas importadoras de fruta, además de organizar junto con APOEXPA la presentación del [Congreso Internacional de Uva de Mesa](#) que tendrá lugar en Murcia en el 2026.

2.5. Testimonios y valoración de empresas españolas

Por parte de las empresas españolas asistentes al evento destaca la unánime opinión positiva sobre la primera edición de la feria Fruit Attraction en Brasil y la voluntad de repetir en futuras ediciones. Entre los motivos esgrimidos se encuentra la buena fecha en la que se llevará a cabo, ya que coincide con el inicio de muchas campañas hortofruítiolas y permite un primer contacto con el mercado antes de la recolección.



3. Anexos

3.1. Cómo llegar

Sao Paulo Expo está ubicado a unos 20 minutos del Aeropuerto de Congonhas y a una hora aproximadamente del aeropuerto internacional de Guarulhos.

Transporte público

La estación de metro de Jabaquara está a unos 1,5 km de São Paulo Expo, a menos de 10 minutos en coche. Por tanto, una de las formas más económicas de llegar al centro sería llegar a dicha estación y posteriormente pedir un taxi o servicio de transporte desde la misma.

Llegar a Jabaquara es sencillo, ya que es la estación final de la Línea Azul, que conecta la Zona Sur a la Zona Norte de São Paulo. Las conexiones con otras líneas son las siguientes:

- Desde la Zona Este, se debe tomar el metro en la Línea Roja hacia la estación Palmeiras-Barra Funda y bajar en la estación de Sé. Una vez allí, cambiar a la Línea Azul hacia Jabaquara, que es la última parada.
- Desde la región de Barra Funda se puede tomar la Línea Roja en sentido Corinthians-Itaquera y bajar en Sé. Una vez allí, es necesario hacer el mismo intercambio de líneas y seguir hacia Jabaquara.
- Desde la región de la Avenida Paulista la forma más fácil sería tomar el metro en la Línea Verde (Consolación, Trianon-Masp, Brigadeiro) e ir hasta la estación Ana Rosa. Una vez allí, cambiar a la Línea Azul y seguir hacia Jabaquara.

Más información sobre las opciones en metro en: <http://www.metro.sp.gov.br/en/your-trip/index.aspx>

El sitio de la SPTrans sirve para trazar la ruta de autobús: <http://www.sptrans.com.br/>

En coche

El tráfico de São Paulo en hora punta y en eventos de este tamaño puede provocar grandes atascos. Se recomienda usar el transporte público, especialmente el metro, o viajar antes de las horas pico, coincidentes con los tramos de 7 a 10 horas de la mañana y de las 17 a 20 de la noche.



El espacio cuenta con un parking con capacidad para 6.500 vehículos, cuyo acceso al parking se realiza por la calle Ruta de los Inmigrantes - Km 1,5. Consulte precios y horarios de apertura en el sitio web www.saopauloexpo.com.br.

icex

icex

Si desea conocer todos los servicios que ofrece ICEX España Exportación e Inversiones para impulsar la internacionalización de su empresa contacte con:

Ventana Global

913 497 100 (L-J 9 a 17 h; V 9 a 15 h)

informacion@icex.es

Para buscar más información sobre mercados exteriores [siga el enlace](#)

www.icex.es



icex España
Exportación
e Inversiones